

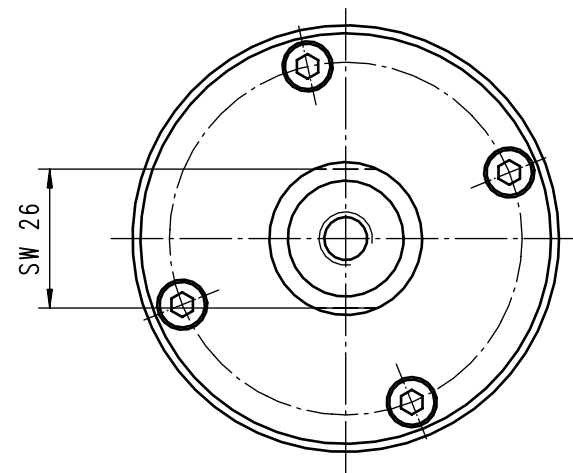
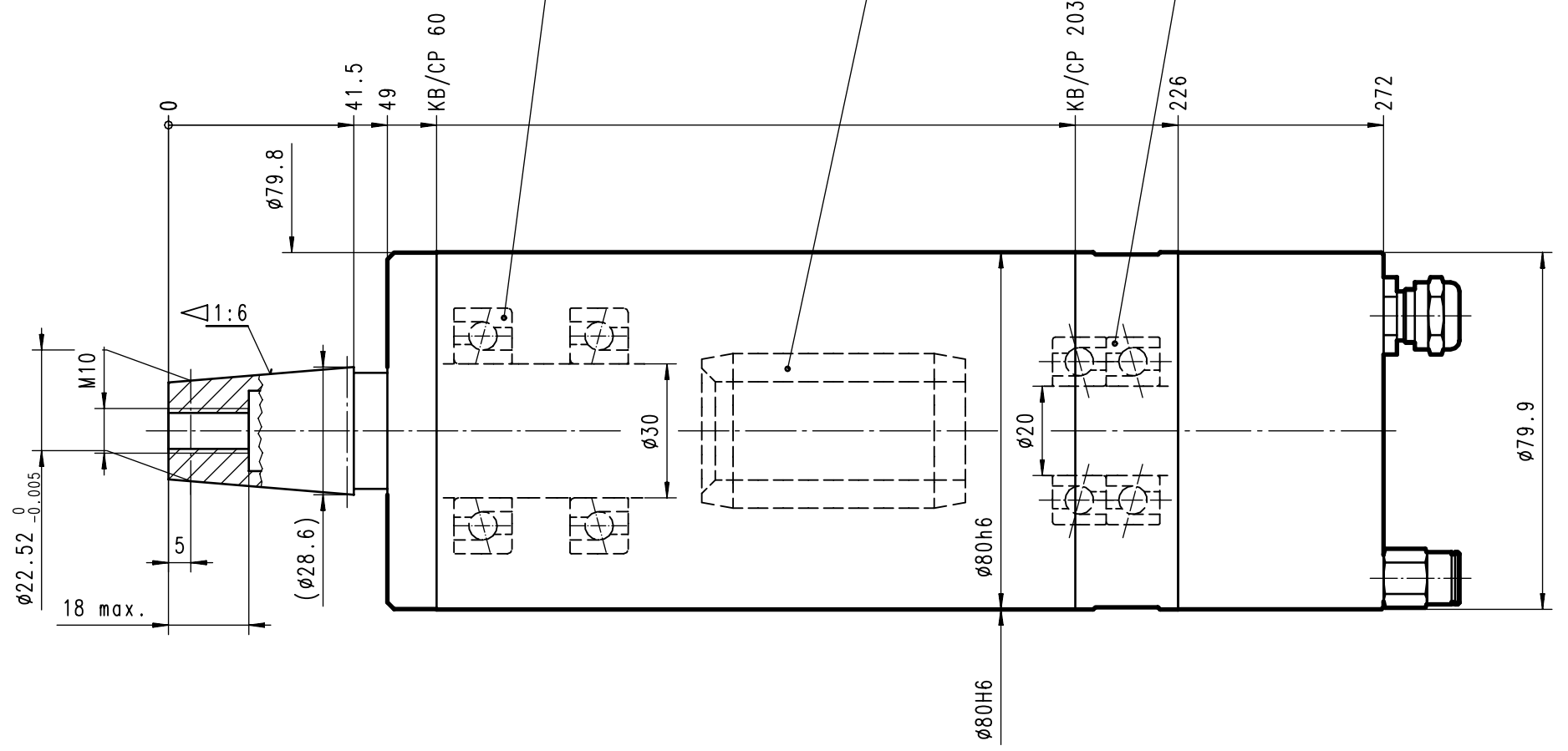
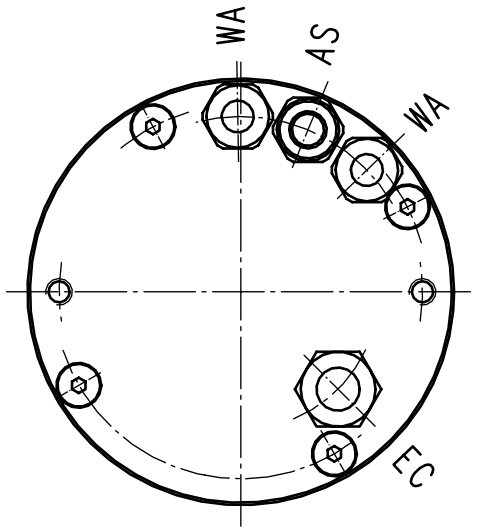
Achtung: Diese Zeichnung zeigt eine Vielzahl an möglichen Options-Varianten. Bitte beachten Sie die technischen Datenblätter und Betriebsanleitung, bzw. die Auftragsbestätigung betreffend der Auslegung und Bestückung Ihrer Spindel.

This drawing shows the various possible options for this type of spindle. Please check with your technical data sheet, the instruction manual or your order confirmation regarding the options received and execution of your spindle.

Kugellager/Ball Bearing: Stahl/Keramik/Fett  
Steel/Ceramic/Grease

Motor/Motor: siehe Übersicht  
Check the Summary

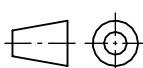

Kugellager/Ball Bearing: Stahl/Keramik/Fett  
Steel/Ceramic/Grease



Paßmaß	Grenzabmaße
Ø0h6	+0.000 -0.019
Ø0H6	+0.019 +0.000

Eigentum und Urheberrecht:  
Right of ownership and copyright:  
**IBAG Switzerland AG**  
Buckstrasse 2  
CH-8315 Lindau-Zürich  
Schutzvermerk: DIN 34  
Consider trademark pursuant: DIN 34

KB = Klemmbereich  
CP = Clamping Possibility

01	1	Motor Spindle/HF 80 D 30 CP						
POS.	STK/PCT	BENENNUNG/TYPE	MATERIAL/NUMMER/NUMBER					
VERWENDUNG/TO BE USED FOR			MASSTAB	EINHEIT/SCALE	IN	mm	FORMAT	DIN A2
HF 80 D 30 CP			SCALE	BENENNUNG/TYPE				
E			04.02.2008	13:49	1:1 Motor Spindle			
D			HF 80 D 30 CP					
C			Motorspindel					
B			 <b>IBAG Switzerland AG</b>					
A	01.02.2008	tj						
NEU/NEW	01.02.2008	tj	ZEICHNUNGSNUMMER/DRAWING NUMBER					
GEPRÜFT/INSPECTED			080D30CP-0A				1/1	
INDEX	DATUM/DATE	NAME	URSPRUNG/ORIGIN					