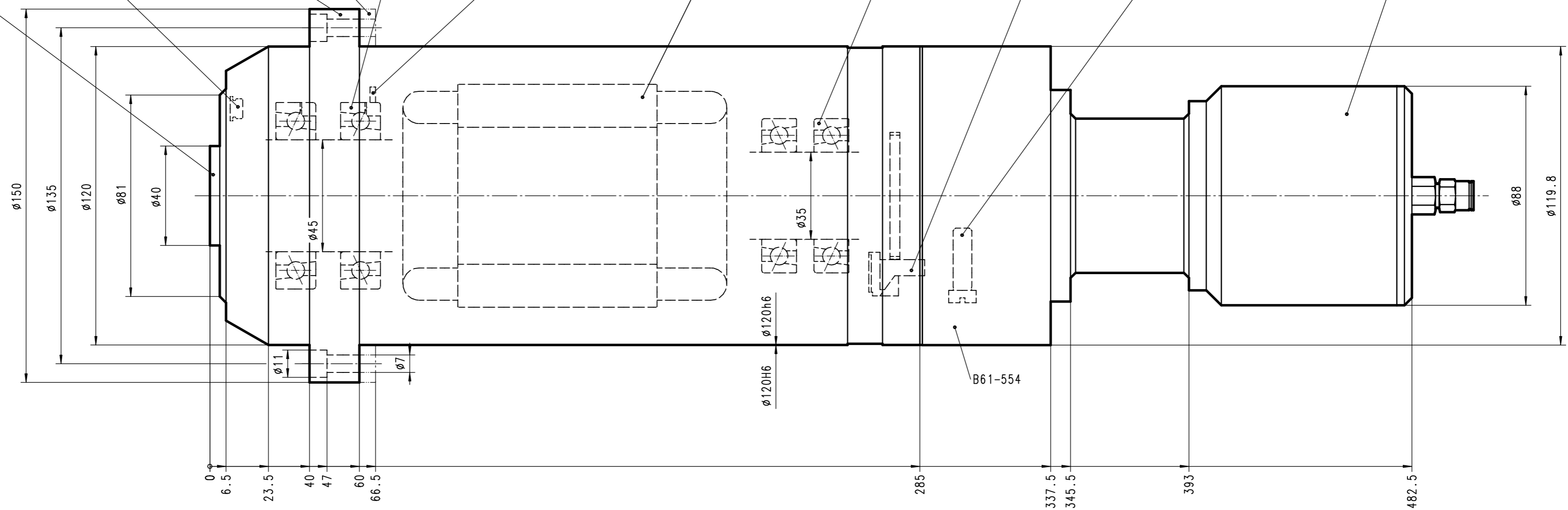


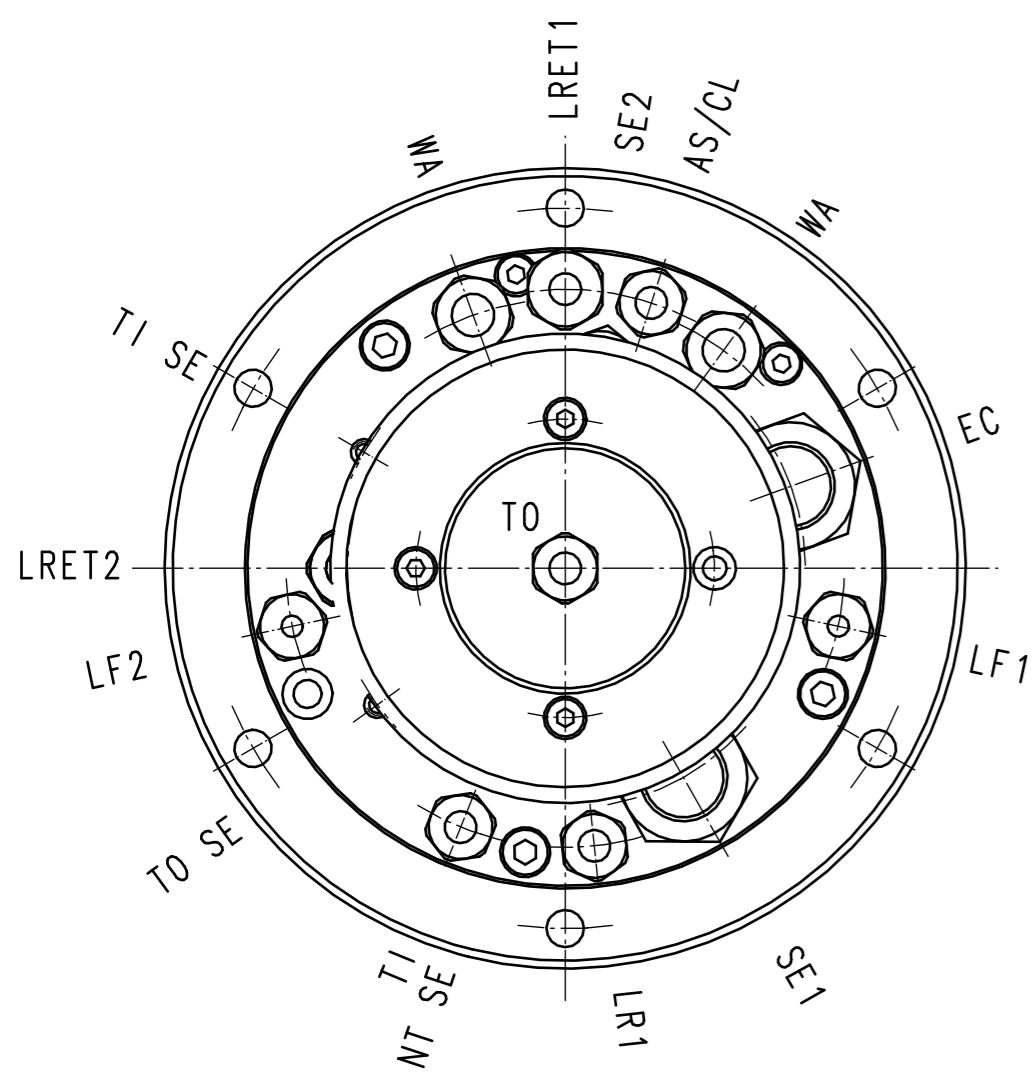
Steilkegel-Ausführung  
Steep Taper Version

- Aufnahme/Taper: SKI 30
- Option M: Längendehnmessung  
Extension Measurement
- Option F: Flansch  
Flange
- Option F: Distanzring  
Distance Ring
- Kugellager/Ball Bearing:  
Stahl/Keramik/Öl/Fett  
Steel/Ceramic/Oil/Grease
- Option S: Temperatursensor  
Temperature Sensor
- Motor/Motor:  
siehe Übersicht  
Check the Summary
- Kugellager/Ball Bearing:  
Stahl/Keramik/Öl/Fett  
Steel/Ceramic/Oil/Grease
- Option V: 100 Zähne  
100 Teeth
- Werkzeugwechselsensoren  
ATC Sensors
- Option: Pneumatischer Werkzeugwechsel  
Pneumatic Tool Change



Achtung: Diese Zeichnung zeigt eine Vielzahl an möglichen Options-Varianten. Bitte beachten Sie die technischen Datenblätter und Betriebsanleitung, bzw. die Auftragsbestätigung betreffend der Auslegung und Bestückung Ihrer Spindel.

This drawing shows the various possible options for this type of spindle. Please check with your technical data sheet, the instruction manual or your order confirmation regarding the options received and execution of your spindle.



Paßmaß	Grenzabmaße
120h6	+0.000 -0.022
120H6	+0.022 +0.000

KB = Klemmbereich  
CP = Clamping Possibility

Eigentum und Urheberrecht:  
Right of ownership and copyright:  
**IBAG Switzerland AG**  
Oberfeldstrasse 20  
CH-8302 Kloten  
Tel. +41 43 888 33 33  
Fax +41 43 888 90 90

01	1	Motor Spindle/HF 120 AI 36			
POS.	STK/PCT	BENENNUNG/TYP	MATERIAL/NUMMER/NUMBER		
VERWENDUNG/TO BE USED FOR		HF 120 AI 36	MASSTAB SCALE	EINHEIT/SCALE	IN mm
			1:1	FORMAT	DIN A1
E			11.11.2010	09:37	<b>Motor Spindle</b> <b>HF 120 AI 36</b> Motorspindel
D					
C					
B					
A	26.07.2005	fm			
NEU/NEW	15.02.2005	fm			ZEICHNUNGSNUMMER/DRAWING NUMBER
GEPRÜFT/INSPECTED			120AI36-0A		
INDEX	DATUM/DATE	NAME	URSPRUNG/ORIGIN	1/1	