

Aufnahme/Taper:
DIN 69063 - HSK-A63
DIN 69063 - HSK-E63

Option M:
Längendehnmessung
Extension Measurement

Option S:
Temperatursensor
Temperature Sensor

Option S:
Vibrationssensor
Vibration Sensor

Option F:
Flansch
Flange

Option F:
Distanzring
Distance Ring

Kugellager/Ball Bearing:
Keramik/Öl/Fett
Ceramic/Oil/Grease

Motor/Motor:
siehe Übersicht
Check the Summary

Option S:
Temperatursensor
Temperature Sensor

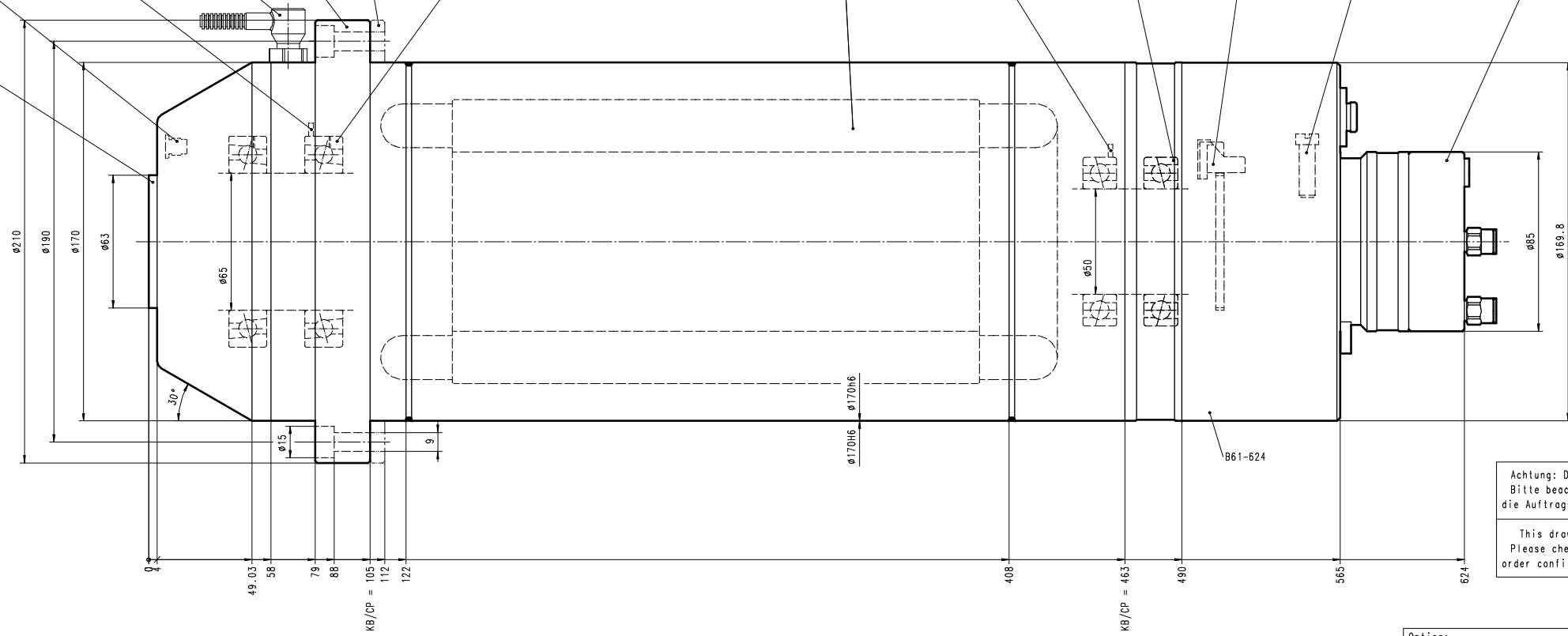
Kugellager/Ball Bearing:
Keramik/Öl/Fett
Ceramic/Oil/Grease

Option V:
128 Zähne
128 Teeth

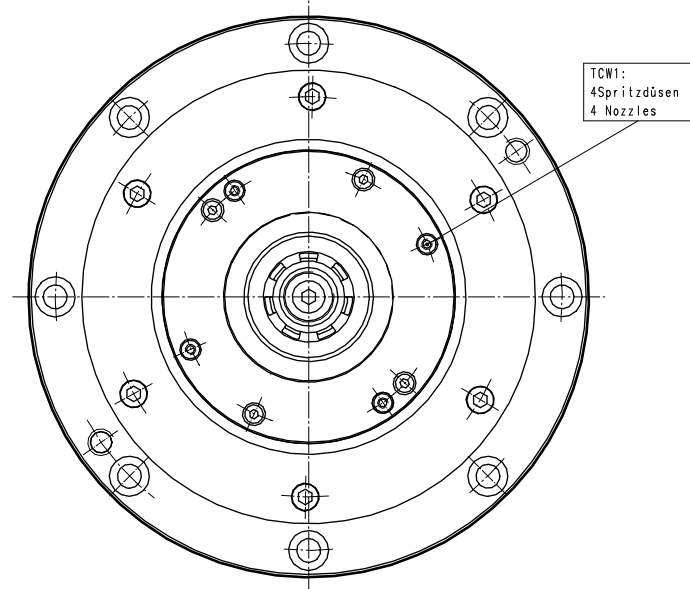
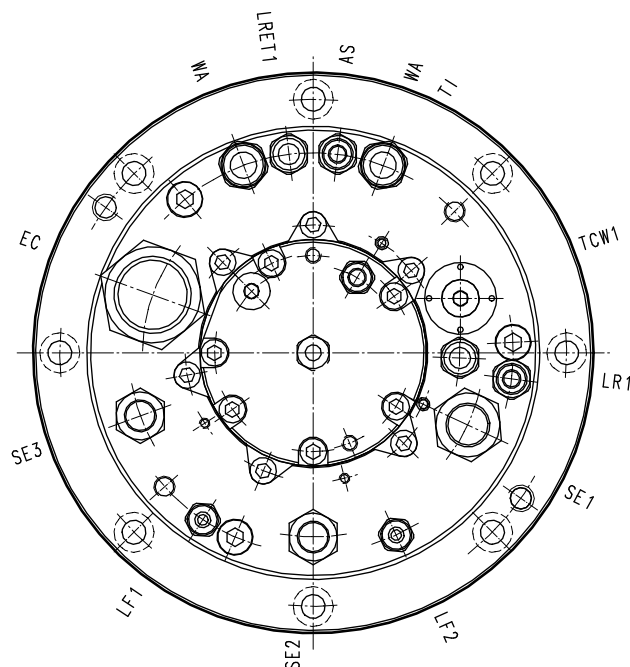
Werkzeugwechselsensoren
ATC Sensors

Option H:
Hydraulischer Werkzeugwechsel
Hydraulic Tool Change

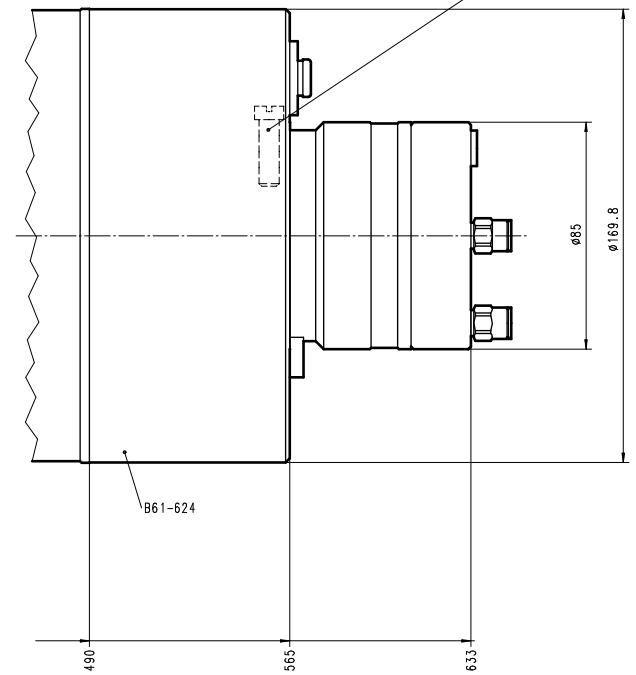
Hohlchaftkegel-Ausführung
Hollow Taper Shanks Version



Achtung: Diese Zeichnung zeigt eine Vielzahl an möglichen Options-Varianten. Bitte beachten Sie die technischen Datenblätter und Betriebsanleitung, bzw. die Auftragsbestätigung betreffend der Auslegung und Bestückung Ihrer Spindel.
This drawing shows the various possible options for this type of spindle. Please check with your technical data sheet, the instruction manual or your order confirmation regarding the options received and execution of your spindle.




Option:
mit Kolbenpositionsüberwachung
with Piston Position Control



Paßmaß	Grenzmaße
170h6	+0.000 -0.025
170H6	+0.025 +0.000

Eigentum und Urheberrecht:
Right of ownership and copyright:
IBAG Switzerland AG
Oberfeldstrasse 20
CH-8302 Kloten
Tel. +41 43 888 33 33
Fax +41 43 888 90 90

KB = Klemmbereich
CP = Clamping Possibility

01	1	Motor Spindle/HF 170 AI 18 HK	MATERIAL/NUMBER/NUMBER
POS. STK/PCT	BENENNUNG/TYP		
VERWENDUNG/TO BE USED FOR	MASSTAB SCALE	EINHEIT/SCALE IN mm	FORMAT DIN A0
HF 170 AI 18 HK	1:1	BENENNUNG/TYP	
E	18.05.2010 15:04	Motor Spindle	
D		HF 170 AI 18 HK	
C		Motor spindle	
B			
A	07.09.2005 fm		
NEU/NEW	07.09.2005 fm		
GEPRÜFT/INSPECTED		ZEICHNUNGSNUMMER/DRAWING NUMBER	
INDEX	DATUM/DATE	NAME	URSPRUNG/ORIGIN
			170AI18HK-0A
			1/1