

Ansicht ohne Ringflansch  
View without Ring Flange  
(Option F)

Aufnahme/Taper:  
DIN 69871/DIN 6972 - BDV50(SK)  
JIS B 6339 - BBT 50/MAS 403 P50T-1

Kugellager/Ball Bearing:  
Stahl/Keramik/Öl/Fett  
Steel/Ceramic/Oil/Grease

Motor/Motor:  
siehe Übersicht  
Check the Summary

Kugellager/Ball Bearing:  
Stahl/Keramik/Öl/Fett  
Steel/Ceramic/Oil/Grease

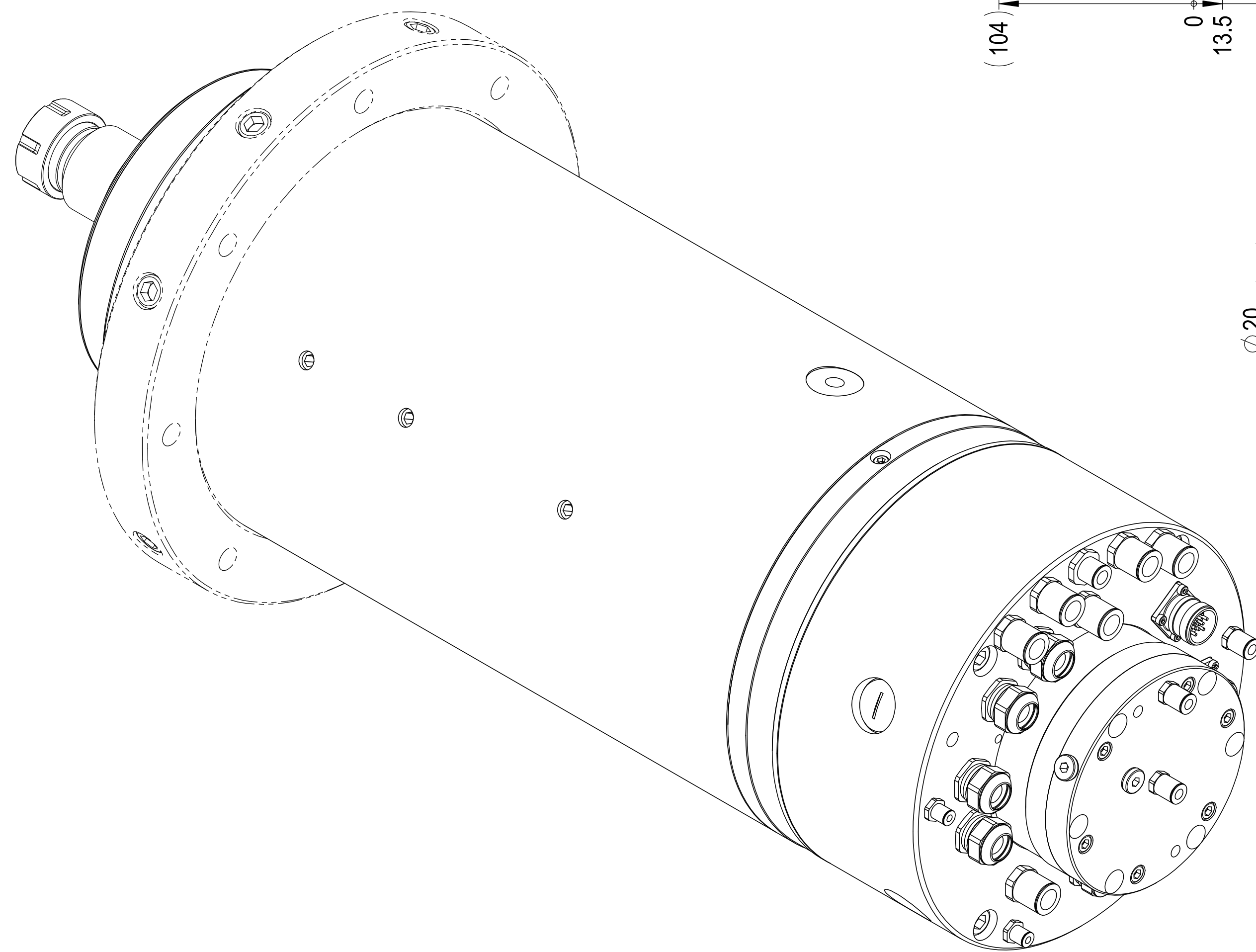
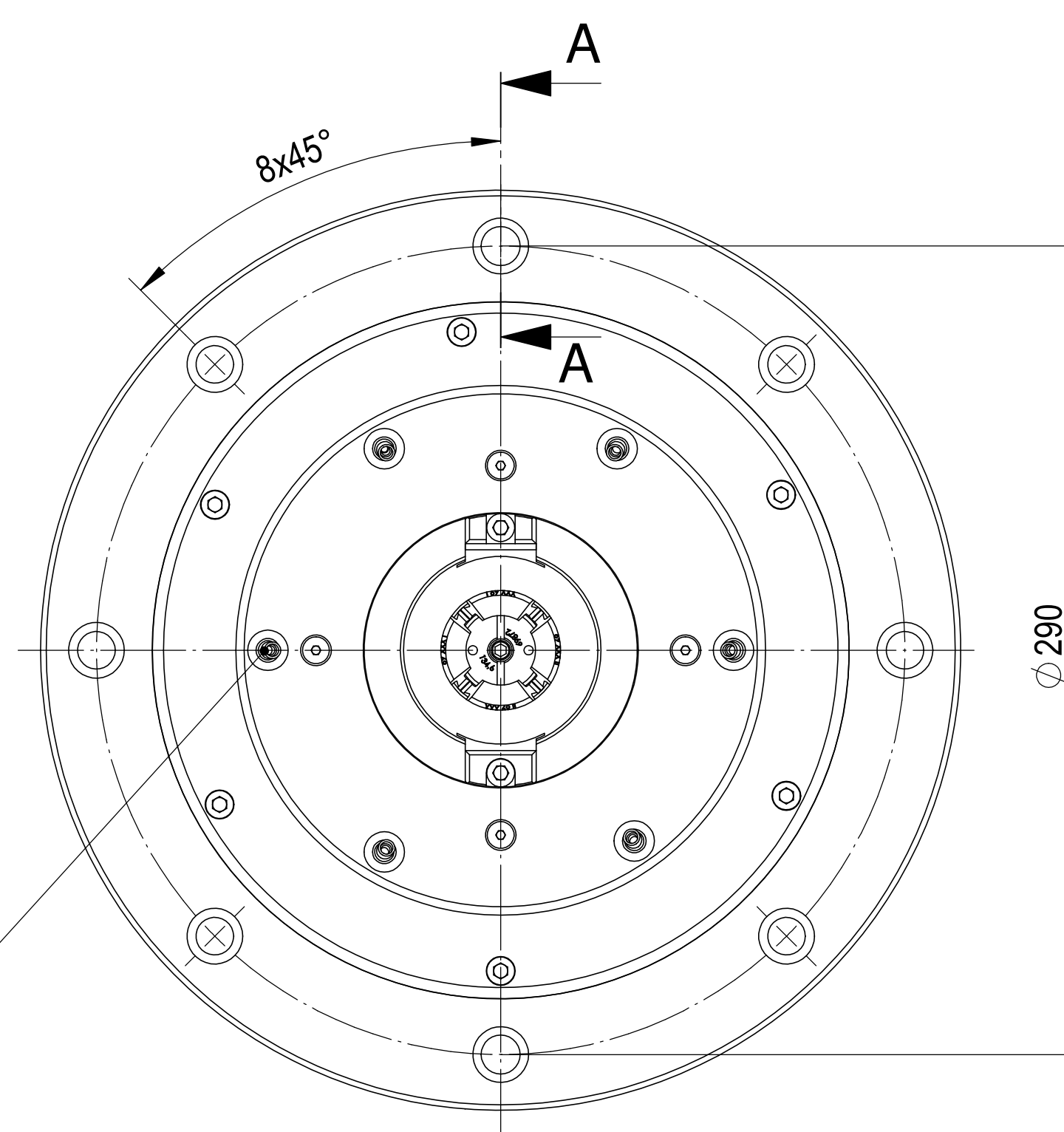
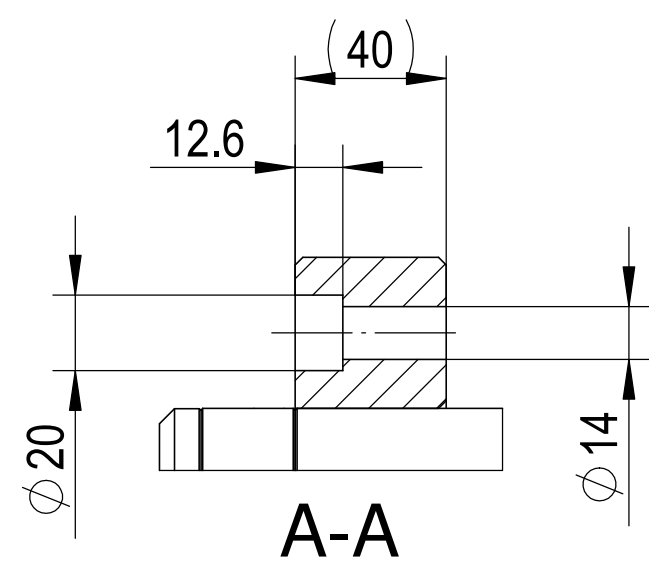
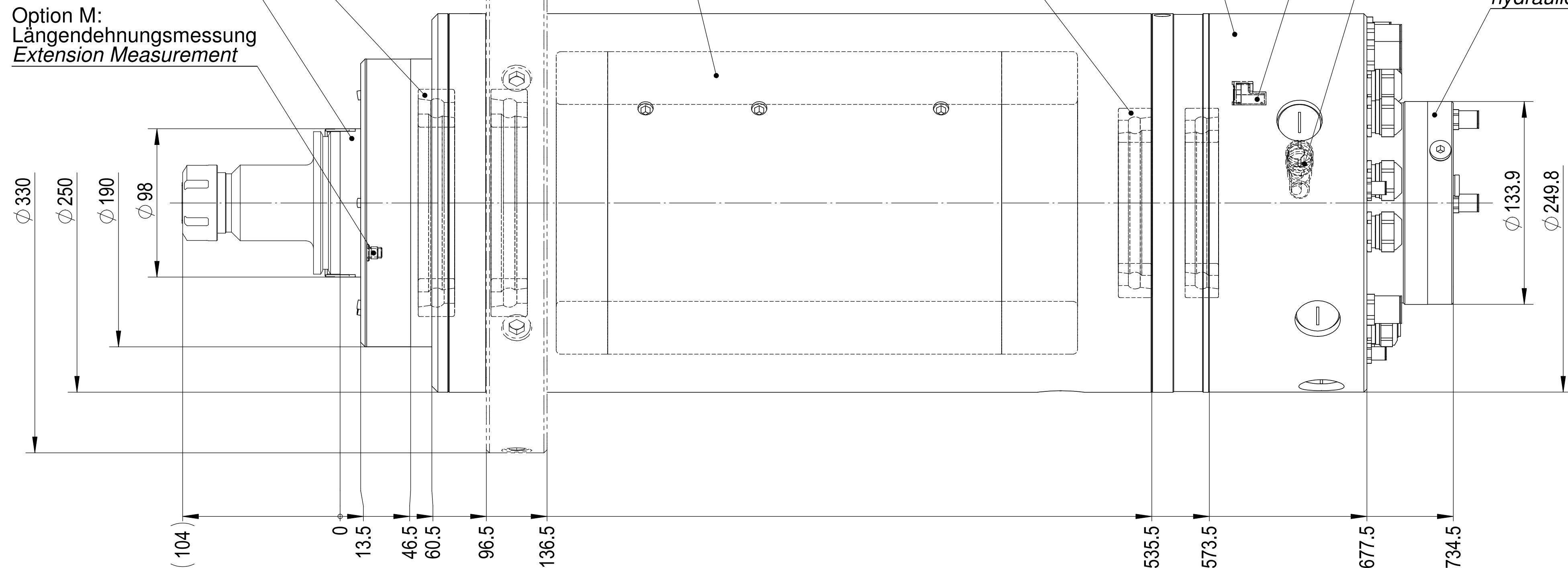
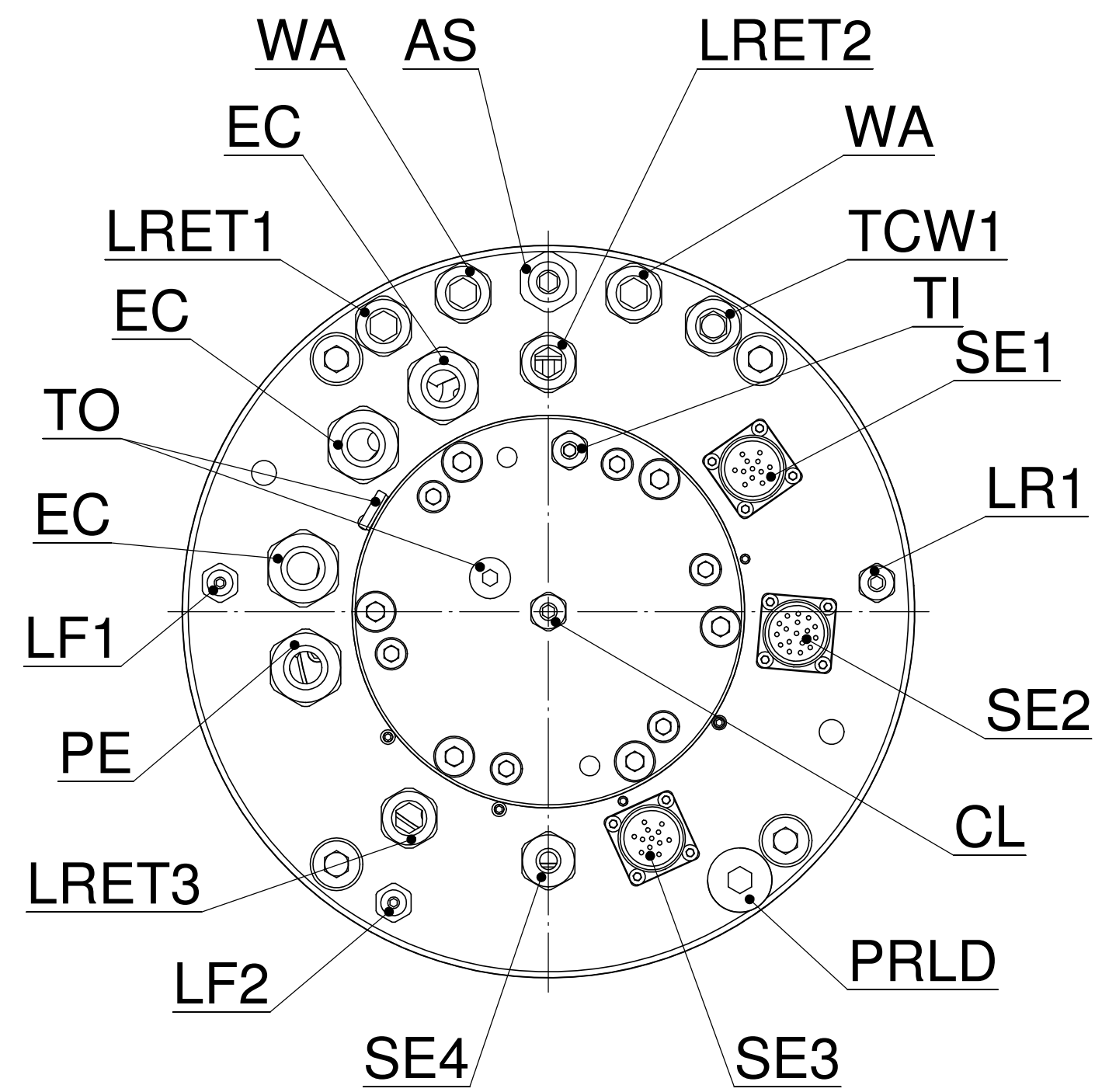
Option I3:  
Kolbenüberwachung  
Piston Monitoring

Option V:  
256 Zähne  
256 Teeth

Option I:  
Wz-Wechselsensoren  
ATC Sensors

Werkzeugwechsel  
Tool Change:  
hydraulisch  
hydraulic

Option M:  
Längendehnungsmessung  
Extension Measurement



**ACHTUNG:** Diese Zeichnung zeigt eine Vielzahl von möglichen Options-Varianten. Bitte beachten Sie die technischen Datenblätter und Betriebsanleitung, bzw. die Auftragsbestätigung betreffend der Auslegung und Bestückung Ihrer Spindel.

**ATTENTION:** This drawing shows the various possibilities of options for this type of spindle. Please check your technical data sheet, the instruction manual or your order confirmation regarding the type and options of spindle you have ordered/received.

 IBAG Switzerland AG www.ibag.ch	Material/Material:		Verwendungsorte To be used for/in		Status/Status:	
	Gewicht/Weight: 214810 kg	Oberfläche/Surface: 4443640 mm <sup>2</sup>	Erstellt Prepared 20.03.2012	fm	freigegeben	
Benennung/Description: <b>Motorspindel</b> <b>Motor Spindle</b> DIN 69871/DIN 69872 - BDV50 (SK50) HF 250 AI 12 BK			Geprüft Inspected 20.03.2012	fm	Blatt Nr. Sheet No. 2	Anz. Blätter No. of Sheets 2
Zeichnungsnummer/Drawing Number <b>250AI12BH-00</b>				Revision -		

CAD-System: SolidWorks