

Aufnahme/Taper: JIS B 6339 - BBT50
DIN 69871 - BDV50
ANSI B5.50 - CAT50

Option M: Längendehnmessung
Extension Measurement

Kugellager/Ball Bearing: Stahl/Keramik/Öl/Fett
Steel/Ceramic/Oil/Grease

Standard: Flansch
Flange

Motor/Motor: siehe Übersicht
Check the Summary

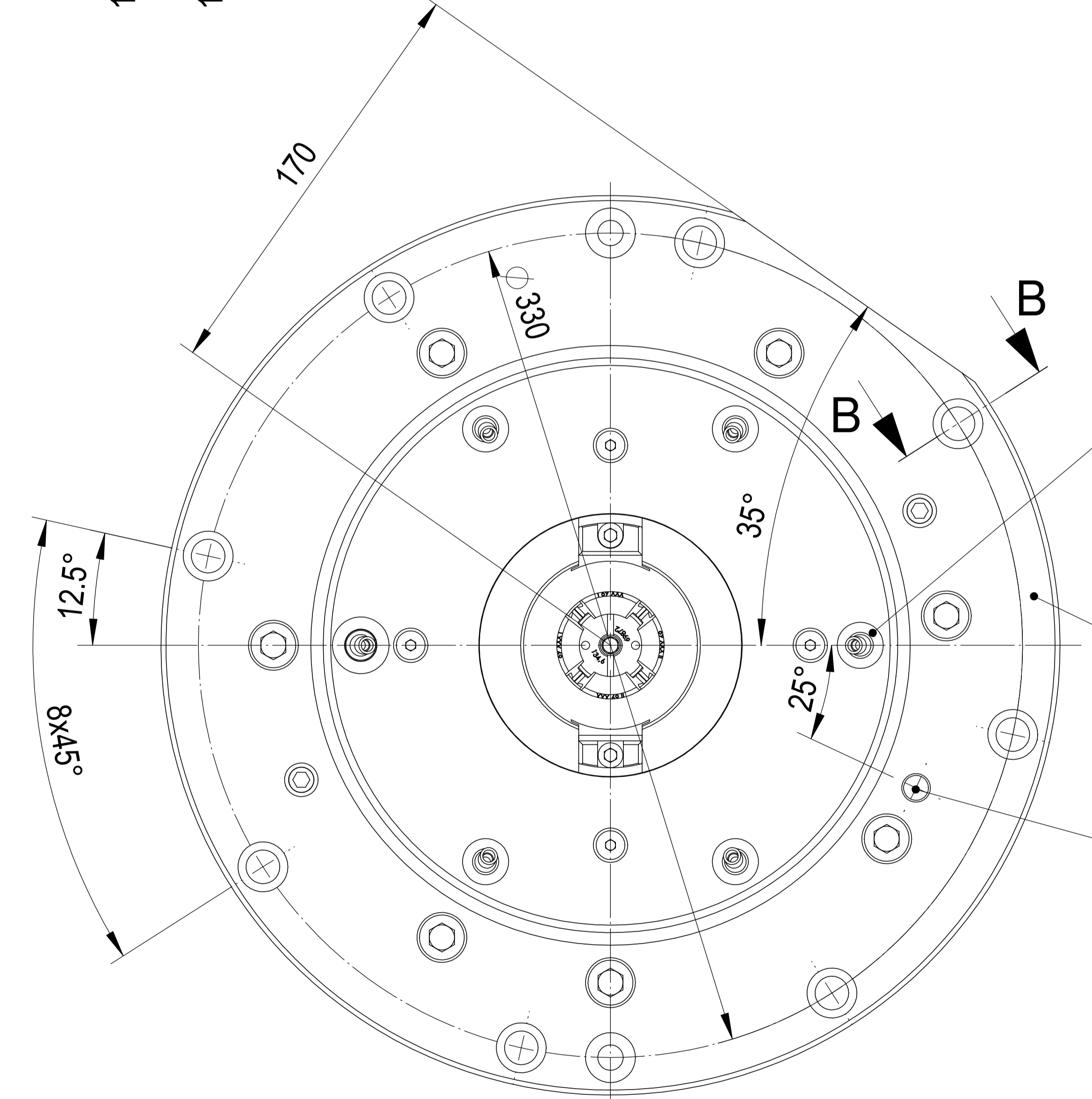
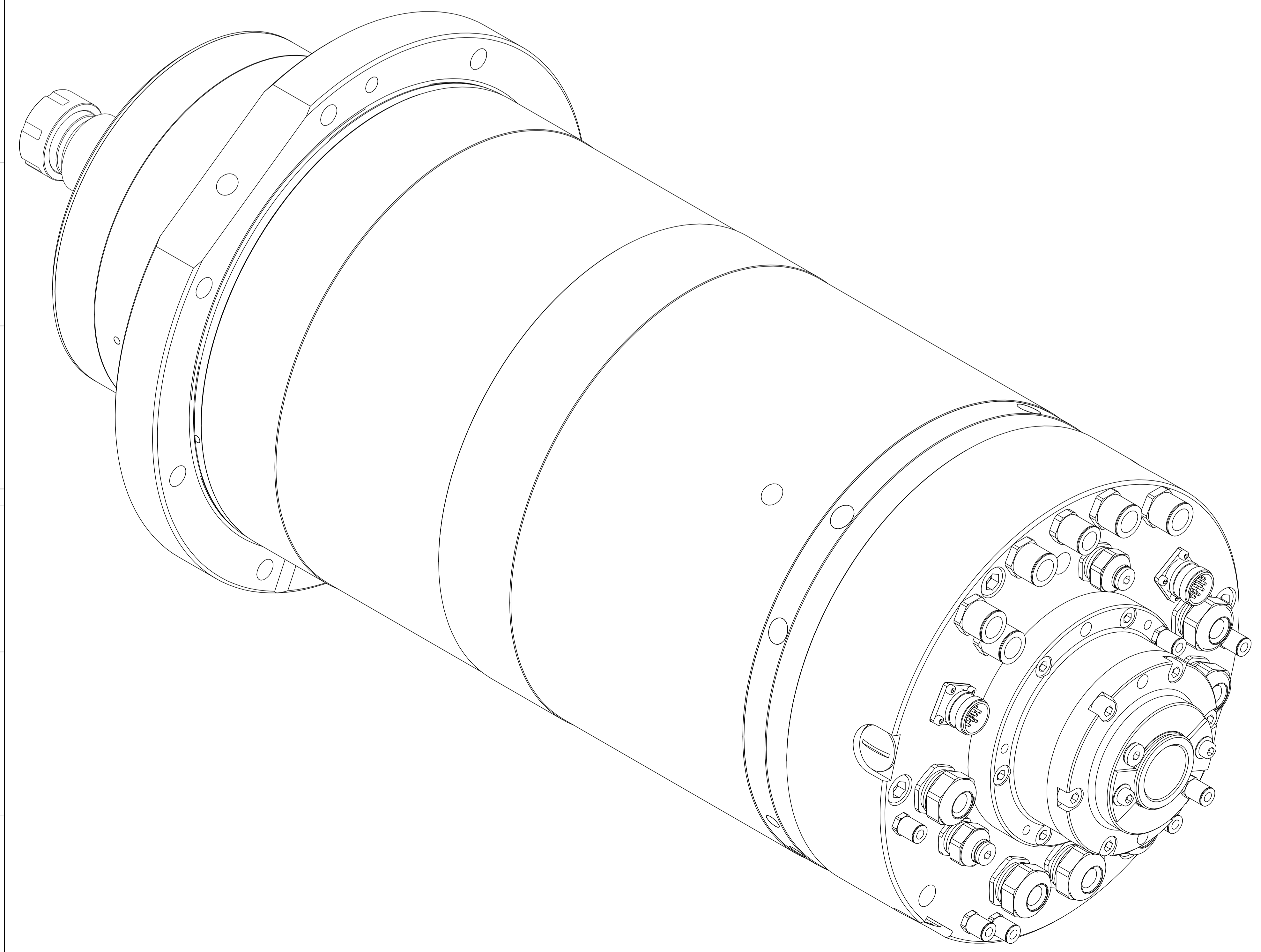
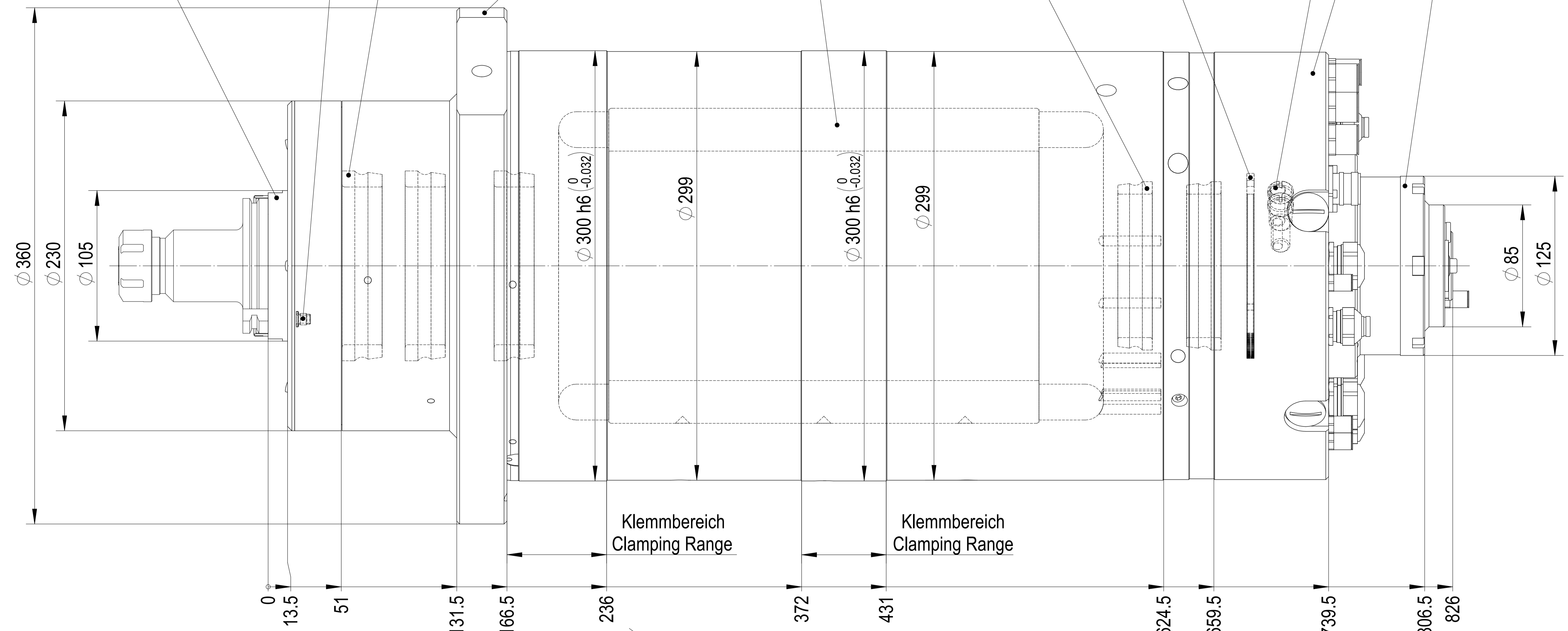
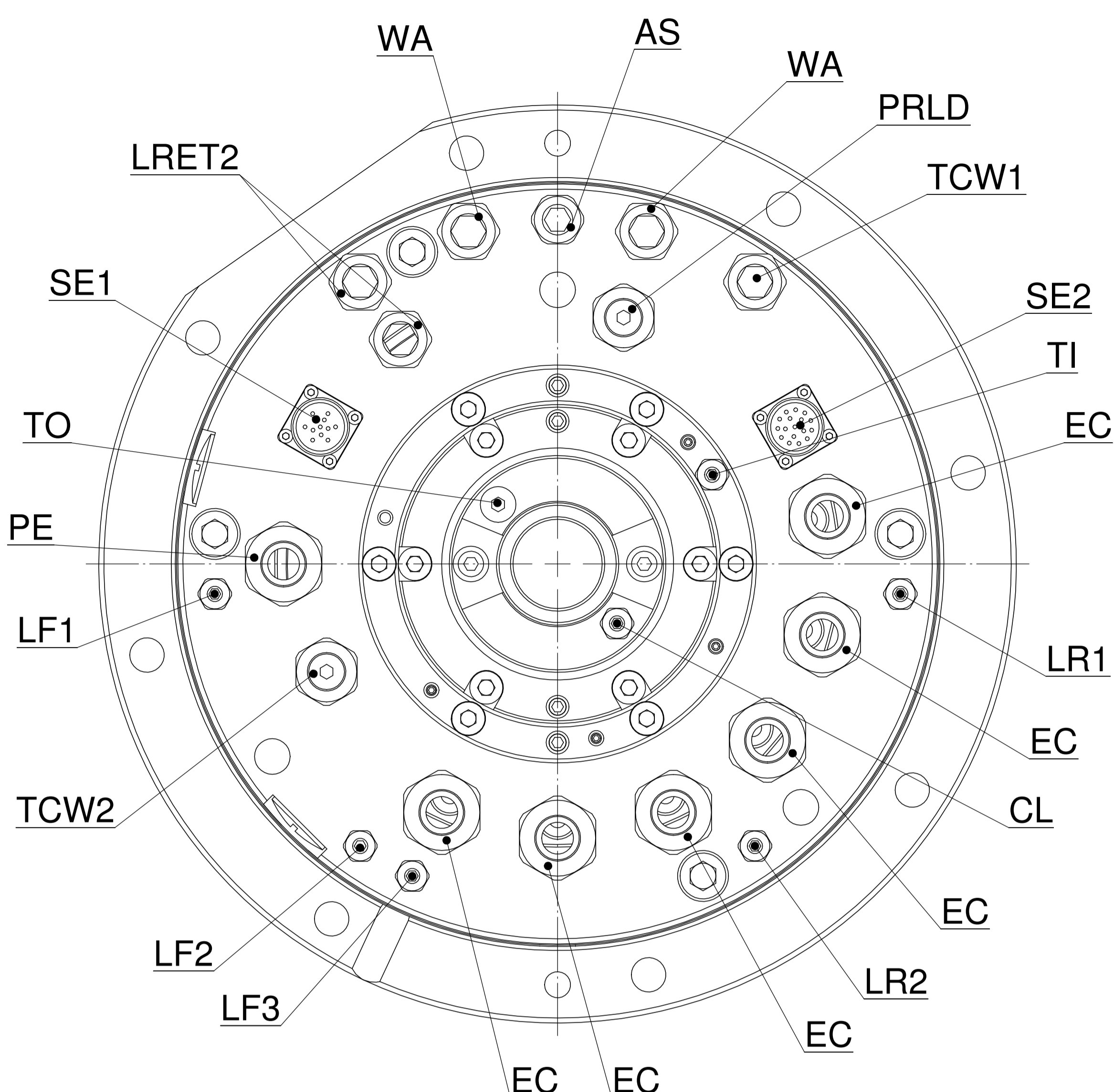
Kugellager/Ball Bearing: Stahl/Keramik/Öl/Fett
Steel/Ceramic/Oil/Grease

Option V: 256 Zähne
256 Teeth

Option I: Wz-Wechselsensoren
ATC Sensors

Option I3: Kolbenüberwachung
Piston Monitoring

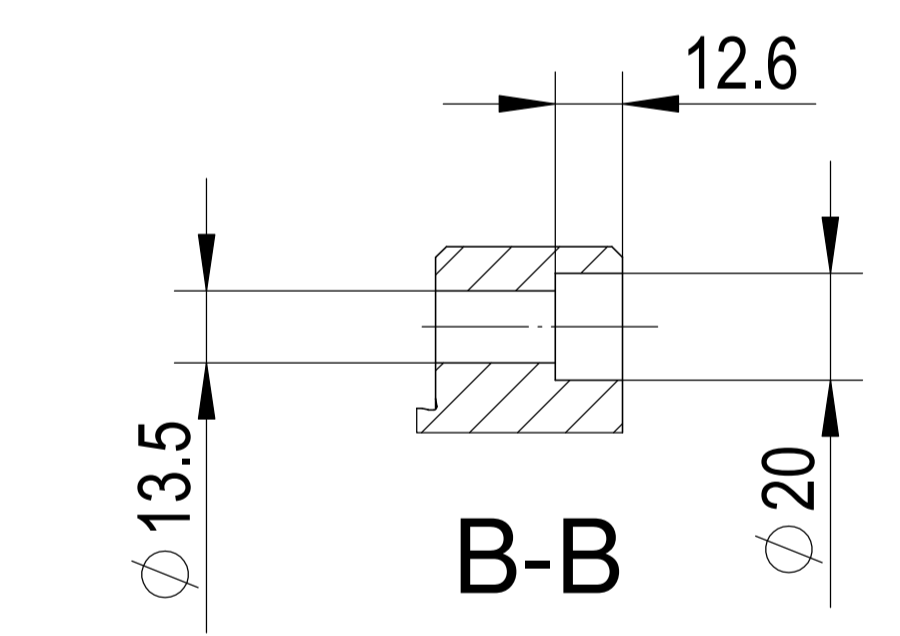
Werkzeugwechsel/ Tool Change: hydraulisch
hydraulic



TCW1: 6 Spritzdüsen
6 Spray Nozzles

Standard: mit Flansch
with Flange

TCW2: 1 Wasserkanal
1 Water Channel



ACHTUNG: Diese Zeichnung zeigt eine Vielzahl von möglichen Options-Varianten. Bitte beachten Sie die technischen Datenblätter und Betriebsanleitung, bzw. die Auftragsbestätigung betreffend der Auslegung und Bestückung Ihrer Spindel.

ATTENTION: This drawing shows the various possibilities of options for this type of spindle. Please check your technical data sheet, the instruction manual or your order confirmation regarding the type and options of spindle you have ordered/received.

 IBAG Switzerland AG www.ibag.ch	Material/Material:	Verwendungsorte To be used for/in	Erstellt Prepared		13.06.2013	fm	Status/Status:
	Gewicht/Weight: 230191 g	Oberfläche/Surface: 6890079 mm ²	Geprüft Inspected	13.06.2013	fm	in Bearbeitung	
Benennung/Description: Motorspindel Motor Spindle JIS B 6339 - BBT50;DIN 69871 - BDV 50 HF 300 AI 10 BFH			Massstab Scale	Format Format	Einheit Unit	Blatt Nr. Sheet No.	Anz. Blätter No. of Sheets
			Alte Nummer/Old Number:		300AI10BFH-0		
			Zeichnungsnummer/Drawing Number		300AI10BFH-00		Revision ++

We reserve all rights in this document and its subject matter. The recipient hereby acknowledges these rights and assures the use of this document only for the purpose it was delivered. © IBAG Switzerland AG
 Dieses Dokument ist unser geistiges Eigentum. Es darf ohne unsere ausdrückliche Genehmigung weder kopiert, vervielfältigt oder weiterverleitet, noch an Dritte weitergegeben werden. Zuwiderhandlung ist strafbar und wird gerichtlich verfolgt. © IBAG Switzerland AG

CAD-System: SolidWorks